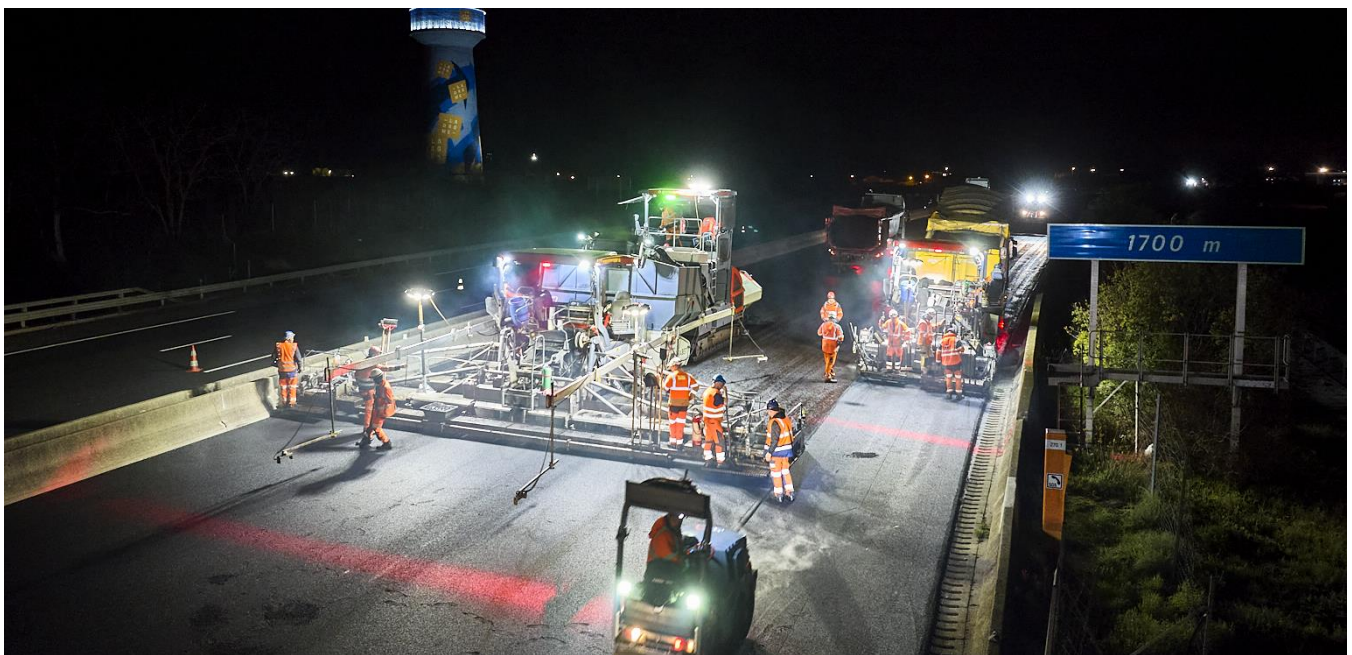


A7 : des chaussées flambant neuves entre Auberives-sur-Varèze et Saint-Rambert-d'Albon

VINCI Autoroutes vient d'achever une nouvelle saison de travaux de rénovation des chaussées sur un tronçon de 32 km (16 km par sens) entre Auberives-sur-Varèze et Saint-Rambert-d'Albon, lancée le 2 octobre dernier. Réalisée dans le cadre de l'opération de rénovation des chaussées de l'A7 entreprise depuis l'automne 2017 dans la Vallée du Rhône, cette 8ème phase s'est déroulée sur deux saisons de travaux (automne 2023 et printemps 2024), minimisant ainsi les perturbations pour les usagers. Ce projet, entièrement financé par VINCI Autoroutes à hauteur de 14 millions d'euros, a mobilisé 150 personnes chaque nuit et a pris fin le 26 avril dernier, offrant ainsi aux conducteurs des conditions de conduite plus sûres et confortables.



Des travaux nocturnes pour une efficacité maximale

Les travaux ont consisté en la rénovation de la couche de roulement avec du béton bitumineux très mince sur 2,5 cm d'épaisseur, sur toutes les voies de circulation, y compris la bande d'arrêt d'urgence. La couche de liaison a également été réhabilitée sur 7 cm de profondeur, couvrant les trois voies de circulation.

Pour minimiser les perturbations et garantir des conditions de circulation optimales, les interventions ont été planifiées de nuit, lorsque le trafic était le moins dense. Ces travaux ont été confiées à l'entreprise TRABET dans le cadre d'un planning minutieusement orchestré pour limiter la durée du chantier.

L'Insertion professionnelle portée au cœur du chantier

La direction de la maîtrise d'ouvrage de VINCI Autoroutes a étroitement collaboré avec l'entreprise TRABET pour faire de ce chantier un exemple en matière d'inclusion sociale. Il a d'ailleurs reçu le Trophée de l'insertion 2023 pour les efforts déployés en faveur de l'emploi des personnes en situation de handicap ou en insertion professionnelle. Rien

que sur ce chantier, TRABET a ainsi réalisé plus du double des heures d'insertion prévues à son contrat, ce qui représentent un total de 20 % des heures travaillées.

Retour en images sur les travaux réalisés entre Auberives-sur-Varèse et Saint-Rambert-d'Albon.



Rabotage de l'ancienne chaussée



Nettoyage de la chaussée par balayuses à haute pression



Application des nouveaux enrobés

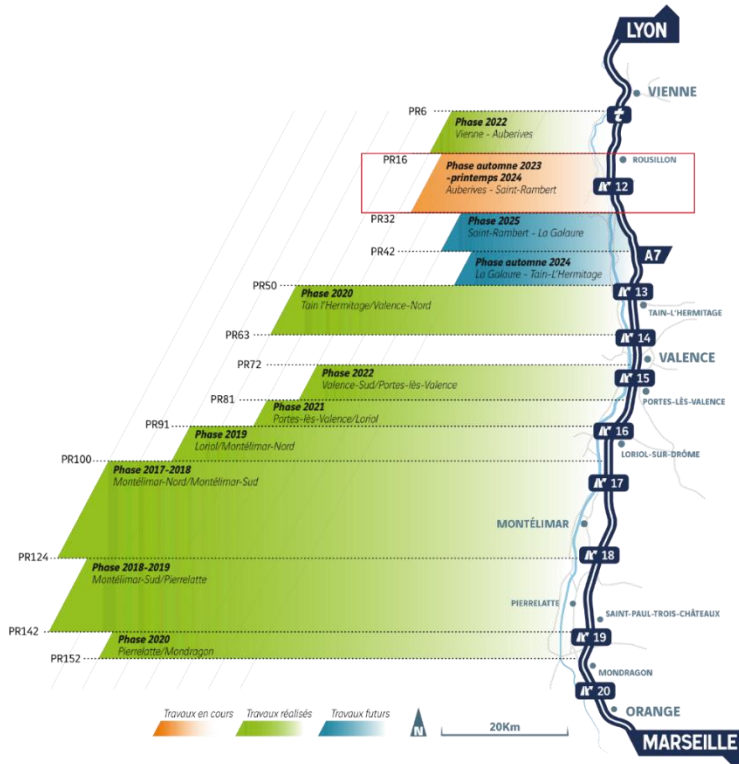


Une opération au cœur d'un projet d'envergure lancé en 2017

L'autoroute A7, communément appelée « l'autoroute du Soleil », relie Lyon à Marseille sur 312 km. Cet axe majeur, à la fois national et international, accueille un trafic quotidien et estival considérable. La rénovation des chaussées dans

la Vallée du Rhône s'inscrit dans un projet de grande envergure entamé en 2017, visant à améliorer la sécurité et le confort des usagers sur cette voie essentielle de communication.

Un phasage optimisé pour limiter la gêne occasionnée



Préserver l'environnement, un enjeu majeur pour VINCI Autoroutes



Afin de limiter l'impact environnemental de ses activités de construction, VINCI Autoroutes s'est fixé des objectifs ambitieux en matière de recyclage, sur l'ensemble de ses chantiers de rénovation de chaussées. Sur chacune de ses opérations, VINCI Autoroutes veille ainsi à diminuer sa consommation de ressources naturelles et à réduire au maximum ses émissions de gaz à effet de serre, en limitant :

- la production de déchets ;
- le recours à des matériaux de carrières, en réutilisant au maximum les matériaux issus de l'ancienne chaussée ;
- le transport des matériaux par camion.

Ainsi sur ce chantier :

- **50%** des enrobés de l'ancienne chaussée sont réemployés dans la fabrication de la nouvelle chaussée, à raison de **37%** des couches inférieures et de **10%** de la couche de roulement de l'ancienne chaussée. Le reste a été mis en œuvre sur d'autres chantiers de la région, pour une revalorisation à 100 %.
- Ce sont aussi **100 % des eaux du chantier qui sont récupérées et réutilisées.**

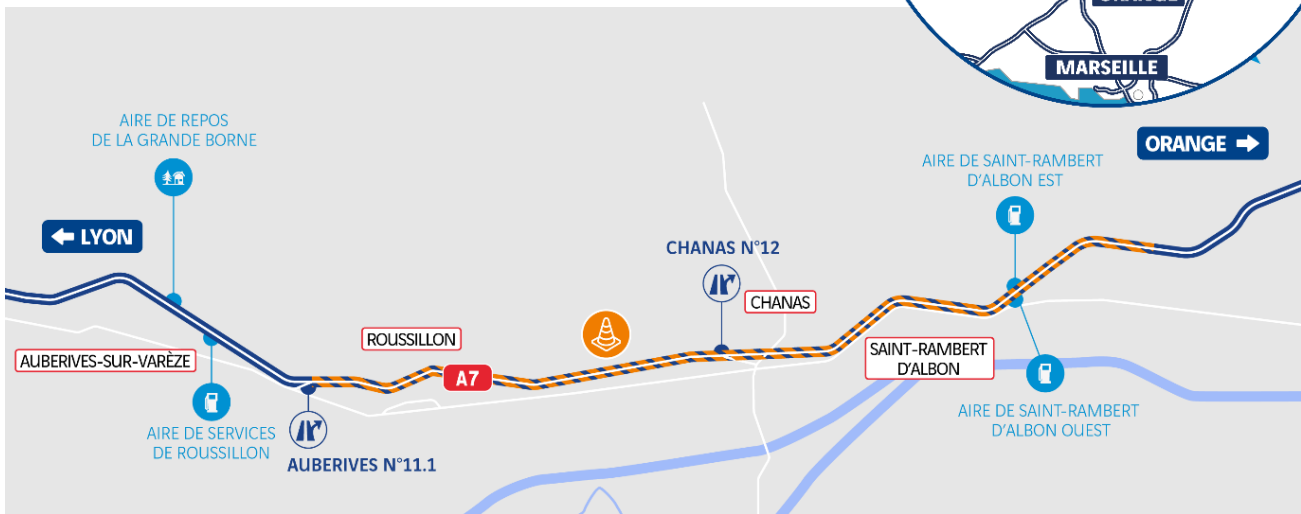
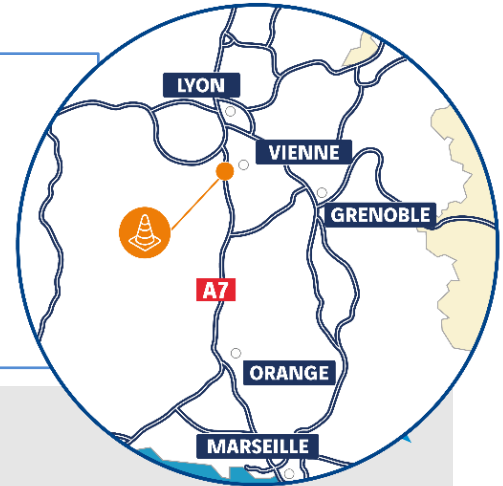
La section rénovée en automne 2023 et au printemps 2024

Un axe structurant à l'échelle nationale

- **trafic de transit et trafic estival : jusqu'à 180 000 véhicules/jour** en trafic de pointe

Un axe de desserte majeur

- **75 000 véhicules/jour** en moyenne



Les chiffres clés de cette 8^{ème} saison de travaux



7 communes
concernées

Albon, Auberives-sur-Varèze, Chanas,
Péage de Roussillon, Roussillon, Saint-
Rambert-d'Albon, Salaise-sur-Sanne



75 000 véhicules en
moyenne chaque jour



Jusqu'à **180 000**
véhicules en trafic de
pointe estival



2 mois de travaux
en 2023

2 mois de travaux
en 2024



100 000
tonnes d'enrobés



32 km
de chaussées rénovées
(16 km par sens)



150 personnes
mobilisées durant la nuit



Plus de **14 millions** d'euros
financés par VINCI
Autoroutes

CONTACTS PRESSE :

Nelly Destève : nelly.desteve@vinci-autoroutes.com, 06 30 48 64 26

A propos de VINCI Autoroutes

Premier opérateur d'autoroutes en concession en Europe, VINCI Autoroutes accueille chaque jour plus de 2 millions de clients sur le réseau de ses six sociétés concessionnaires : ASF, Cofiroute, Escota, Arcour, Arcos et Duplex A86. Partenaire de l'Etat et des collectivités territoriales, VINCI Autoroutes dessert en France 7 régions, 45 départements, 14 métropoles, plus d'une centaine de villes de plus de 10 000 habitants et des milliers de communes rurales situées à proximité de son réseau concédé.

Chiffres clés : Réseau de 4 443 km d'autoroutes – 187 aires de services – 266 aires de repos – 324 gares de péage.

Retrouvez toutes les informations sur : Radio VINCI Autoroutes (107.7), www.vinci-autoroutes.com, facebook.com/VINCIAutoroutes, Twitter @VINCIAutoroutes, www.fondation.vinci-autoroutes.com, ou par téléphone au 3605, 24h/24 et 7j/7 (service gratuit + prix d'appel)